



Leitgedanken – Grundschule Schönberg
(Schönberg – Wallerode – GS der Stadt St. Vith)



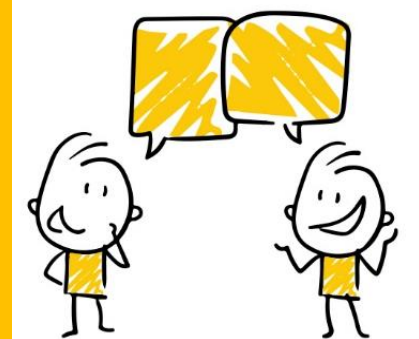
**Unsere Schule steht jedem
offen. (A)**



**Wir begleiten unsere Kinder
von Klein bis Groß (B)**



**Wir leben und vermitteln
Werte. (C)**



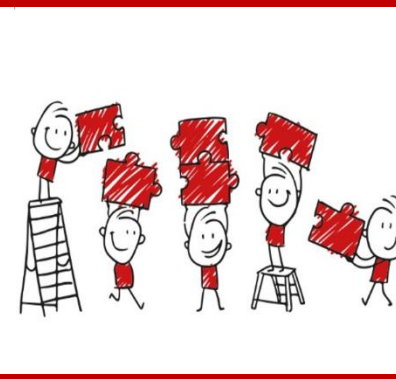
**Aufbauende Rückmeldung
ist uns wichtig. (D)**



**Wir haben nur eine Erde.
(E)**



**Wir achten auf ein positives
Klima. (F)**



**Wir sind als Schule nicht allein
und öffnen uns für andere.
(G)**



**Wir entwickeln uns weiter.
(H)**



Unsere Schule steht jedem offen. (A)

Unsere Schule ist ein Haus, das allen kleinen u. großen Menschen mit ihren verschiedenen Charakteren, Stärken, Schwächen, Möglichkeiten (Einschränkung), Grenzen, Kulturen und Religionen offen steht und den individuellen Möglichkeiten des einzelnen versucht gerecht zu werden.

Es ist uns wichtig, dass die Kinder Freude am Lernen entwickeln und gerne zur Schule kommen. Unser Ziel ist daher eine offene und positive Lernumgebung zu schaffen.

Wir fördern neben den kognitiven ebenso die Kompetenzen im kreativen, musischen, sozialen und personalen Bereich. Bei Kindern mit besonderem Förderbedarf beraten wir gemeinsam mit den Eltern und externen Diensten, welche Maßnahmen ergriffen werden können, um das Kind gezielt zu fördern.



Wir begleiten unsere Kinder von Klein bis Groß (B)

Die Kinder haben genügend Zeit in einem familiären Rahmen, durch Rituale und strukturierte Abläufe im Schulalltag sich selbst und ihren Platz in der Gruppe zu finden. Mit vielseitigen Lehr- und Lernmethoden, die kontinuierlich vom Kindergarten bis zur Oberstufe der Primarschule aufgebaut werden, möchten wir das Interesse und die Begeisterung am Lernen wecken und erhalten sowie das Potential der Kinder fördern und stärken. Wir schaffen ein wertschätzendes Umfeld, in dem das Kind experimentieren, lernen und eigene Erfahrungen machen kann. Selbstständigkeit und Teamfähigkeit sind wichtige Bestandteile unseres Schullebens. Wir möchten - wenn möglich in Zusammenarbeit mit dem Elternhaus - ein Fundament schaffen, das es dem Kind ermöglicht, gestärkt und selbstbewusst durchs Leben zu gehen.



Wir leben und vermitteln Werte. (C)

Wertevermittlung wie Ehrlichkeit, Verantwortung, Toleranz, Höflichkeit, Hilfsbereitschaft sind uns wichtig; sie sollen in der Schule und im Elternhaus vorgelebt werden.

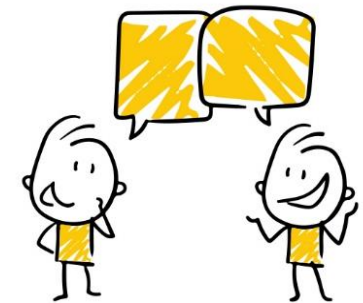
Dazu gehören auch Rücksichtnahme, Achtung und Respekt den Mitschülern, dem Schulpersonal, Außenstehenden, dem Schulmaterial, dem eigenen und dem Material anderer und der Umwelt gegenüber., welche Maßnahmen ergriffen werden können, um das Kind gezielt zu fördern.

Aufbauende Rückmeldung ist uns wichtig. (D)

Wir sorgen für (kriteriengestützte) und dadurch transparente und nachvollziehbare Leistungsanforderungen und Bewertungen.

Durch regelmäßige mündliche und schriftliche Rückmeldung möchten wir die Lernentwicklung dokumentieren und Wege zum weiteren Handeln verdeutlichen.

Fehler sind erlaubt und notwendig, um Fortschritte erzielen zu können. Wir geben den Kindern die Möglichkeit sich selbst und andere ein- und wertzuschätzen. Regelmäßig erfragen wir Rückmeldungen von Kollegen, Kindern und Eltern.



Wir haben nur eine Erde. (E)

Die Nähe zur Natur sowie der Schutz und Erhalt unserer Erde liegen uns sehr am Herzen. Wir sensibilisieren die Kinder (durch) für einen verantwortungsvollen und nachhaltigen Umgang mit der Natur.



Wir achten auf ein positives Klima. (F)

Ein vertrauensvolles, offenes, positives Arbeits- und Kommunikationsklima zwischen Eltern, Schülern, Lehrern und Schulleiter ist uns wichtig.

Dazu tragen bei:

- wertschätzende Kommunikation
- gewaltfreie Konfliktlösungen
- Mitspracherecht und höflich formulierte Meinungsäußerungen
- Offenheit und Transparenz





Wir sind als Schule nicht allein und öffnen uns für andere. (G)

Eine vertrauensvolle und konstruktive Zusammenarbeit zwischen allen Partnern (inner- und außerschulisch) soll die Entwicklung eines jeden Kindes fördern, aber auch die Schule als Ganzes weiterentwickeln.

Dorf/Stadt: Vereine, Kirche, ...

Die Schule ist ein wichtiger Bestandteil des Dorflebens. Deshalb ist es für uns als Schule wichtig das Dorfleben durch religiöse oder weltliche Feste zu fördern und mitzugestalten.

ZA zwischen Schulniederlassungen

Durch eine gute Zusammenarbeit mit den anderen Schulen der Fusion können wir unsere Ressourcen besser nutzen, uns gegenseitig austauschen sowie voneinander lernen und gemeinsame Aktivitäten und Projekte organisieren.

Dienste, die mit der Schule arbeiten

Die Lehrer*innen arbeiten mit kompetenten Fachleuten zusammen, tauschen sich aus und nehmen regelmäßig an Weiterbildungen teil.

Durch die Kooperation mit verschiedenen außerschulischen Einrichtungen und Experten können wir bessere Bildungs- und Erziehungsarbeit leisten.

Regelmäßiger und konstruktiver Austausch mit Eltern / Elternrat



Wir entwickeln uns weiter. (H)

Die Schulentwicklung ist ein dauerhafter Prozess. Die Gesellschaft verändert sich stetig, die Schule ebenso. Durch regelmäßiges Feedback der Eltern, Schüler und Lehrer sowie externe Evaluation und daraus sich ableitende Maßnahmen überprüfen und justieren wir regelmäßig unsere Arbeit und Vorgehensweisen. Gezielte Weiterbildungsmaßnahmen + Hospitationen unterstützen aktiv den Schulentwicklungsprozess.